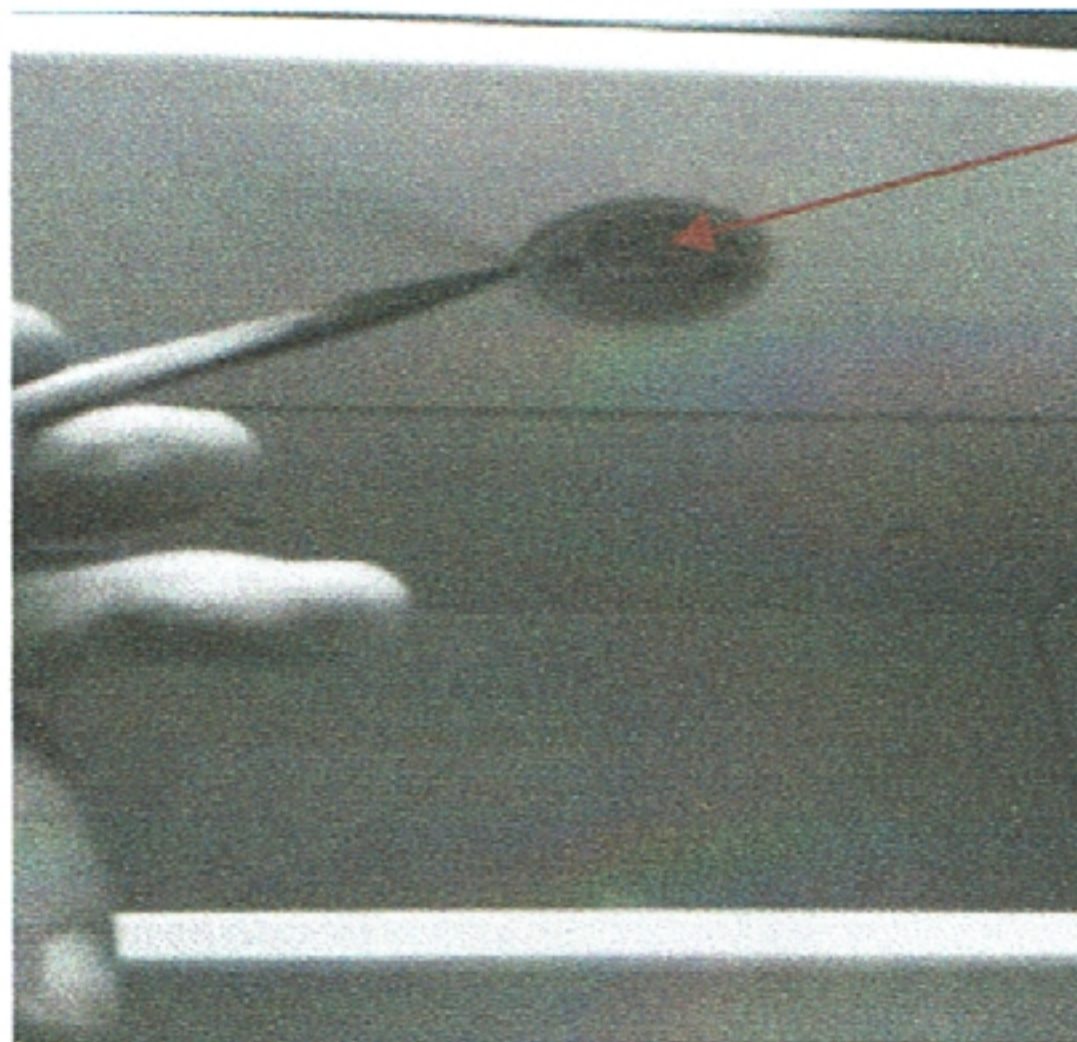


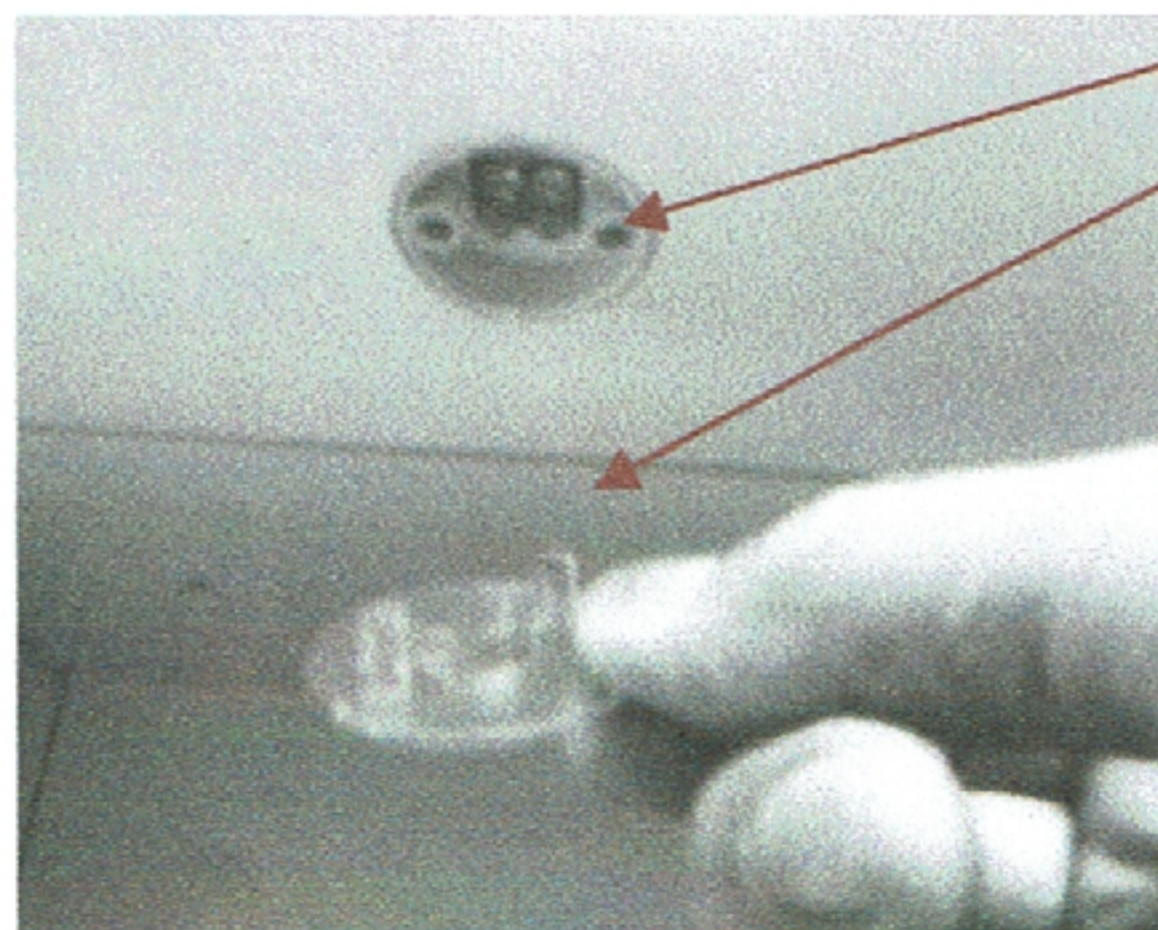
庫内灯（LED ランプ）の交換方法

- (1) 庫内上部にある庫内灯（LED ランプ）カバーを、キリやマイナスドライバーの先の細いものを端に差し込み、取り外します。

端を少し浮かせると簡単に取り外せます。



カバーは差し込み口に2箇所固定され、差し込まれています。



- (2) 古い庫内灯（LED ランプ）を外し、新しい庫内灯（LED ランプ）を差し込みます。差し込んでも点灯しない場合、直流電源ですので向きを反対にして差し込んで下さい。

ニッパー等で挟むと容易にできます。



- (3) カバーを再度取り付けます。